

# LA PSYCHOTHÉRAPIE RELATIONNELLE

Philippe GRAUER & Yves LEFEBVRE  
Préface Edmond MARC

La psychothérapie relationnelle représente le courant psychothérapique le plus récent, le plus innovateur mais le moins reconnu. Mais que recouvre ce concept ? Où se situe cet ensemble de psychothérapies non médicales dans le vaste champ des professionnels pysys ? Quels chemins historiques et politiques ont pu conduire à cette innovation nécessaire, réglementée par des organisations privées à l'instar de la psychanalyse ? Et quelle éthique l'accompagne ?

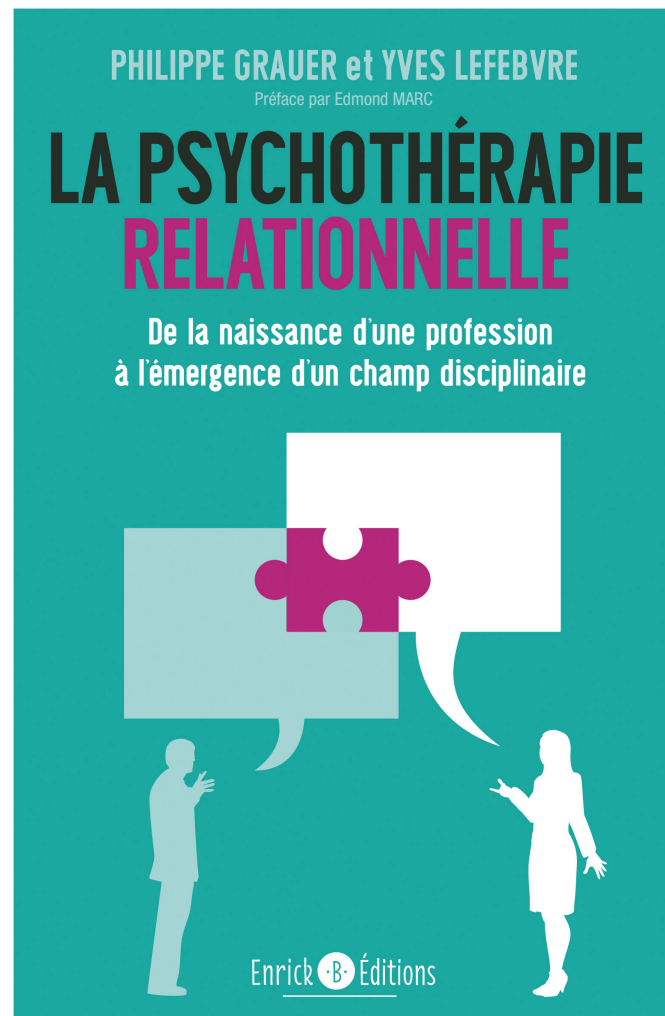
Les auteurs éclairent remarquablement le concept de psychothérapie relationnelle dans tous ses états, qu'introduit Edmond Marc, docteur en psychologie et professeur émérite à l'université Paris X Nanterre.



**Philippe GRAUER** a été Président du Syndicat national des praticiens en psychothérapie relationnelle et psychanalyse (SNPPsy) de 1996 à 2016. Il est directeur du Centre interdisciplinaire de formation à la psychothérapie (CIFPR) et vice-président de la Société internationale d'histoire de la psychiatrie et de la psychanalyse (SIHPP).



**Yves LEFEBVRE** a joué un rôle important au sein du SNPPsy. Il est membre de la Commission de déontologie de ce syndicat professionnel, formateur au CIFPR et au Mouvement d'art-thérapeutes (MAT), directeur du livre collectif Profession psychothérapeute (Buchet/Chastel) et auteur de La Foi au miroir de la psychanalyse (Salvator).



## CONTACT PRESSE

Enrick BARBILLON  
enrick.barbillon@gmail.com

06 42 32 41 79

9 rue Notre-Dame de Nazareth  
75003 Paris

[www.enrickb-editions.com](http://www.enrickb-editions.com)

Préface par Edmond Marc

## **PARTIE 1 – La relation en psychothérapie**

### **NEBULEUSE PSY**

Je vais voir mon psy

Qu'est-ce que la psychothérapie relationnelle ?

Classement par le mode d'intervention de l'expert

De psychothérapeute à psychopraticien relationnel

### **LA RELATION AU CŒUR DE LA PSYCHOTHERAPIE**

La psyché humaine naît de la relation

La relation psychothérapique

Étapes et formes de la relation

Aspects transférentiels de la relation

Aspects contre-transférentiels de la relation

La relation de la personne à sa problématique

Approche relationnelle et innovation

## **PARTIE 2 – L'invention de la psychothérapie relationnelle**

### **GENEALOGIE**

L'humanité commence à deux

Des origines à 1900

Dictionnaires

Professions, courants, évolution

### **UN DEUX TROIS QUATRE ACTEURS MAJEURS**

Psychiatrie

Psychanalyse

Psychologie

Psychothérapie relationnelle

### **ENJEUX ET PRINCIPES DE CLASSEMENT**

La question de la formation

Expliquer/comprendre

Humanisme

Scientisme

### **SECOND SOUFFLE EXISTENTIEL**

Le principe Relation – Martin Buber

Le principe Empathie – Carl Rogers

### **FONDEMENTS IDENTITAIRES DU RELATIONNELLISME**

Jacques Durand-Dassier, le don du nom

Catharsis et corps

Éléments pour une charte de la psychothérapie relationnelle

## **PARTIE 3 – L'éthique en psychothérapie relationnelle**

### **DIMENSION ETHIQUE DE LA PSYCHOTHERAPIE RELATIONNELLE**

Éthique et psychothérapie

Concepts incontournables

L'éthique comme questionnement

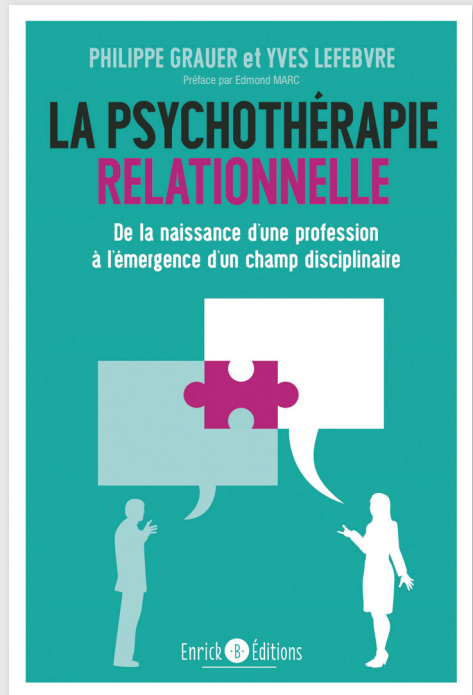
Éthique, morale et déontologie

Principes déontologiques

La fonction tierce de l'éthique

Aspects politiques de l'éthique

L'éthique du psychopraticien relationnel et la phénoménologie



**Sortie le 30 janvier 2018**

Format : 140 x 210 mm

230 pages

14,95€

### **CONTACT PRESSE**

Enrick BARBILLON  
enrick.barbillon@gmail.com

**06 42 32 41 79**

9 rue Notre-Dame de Nazareth  
75003 Paris

[www.enrickb-editions.com](http://www.enrickb-editions.com)